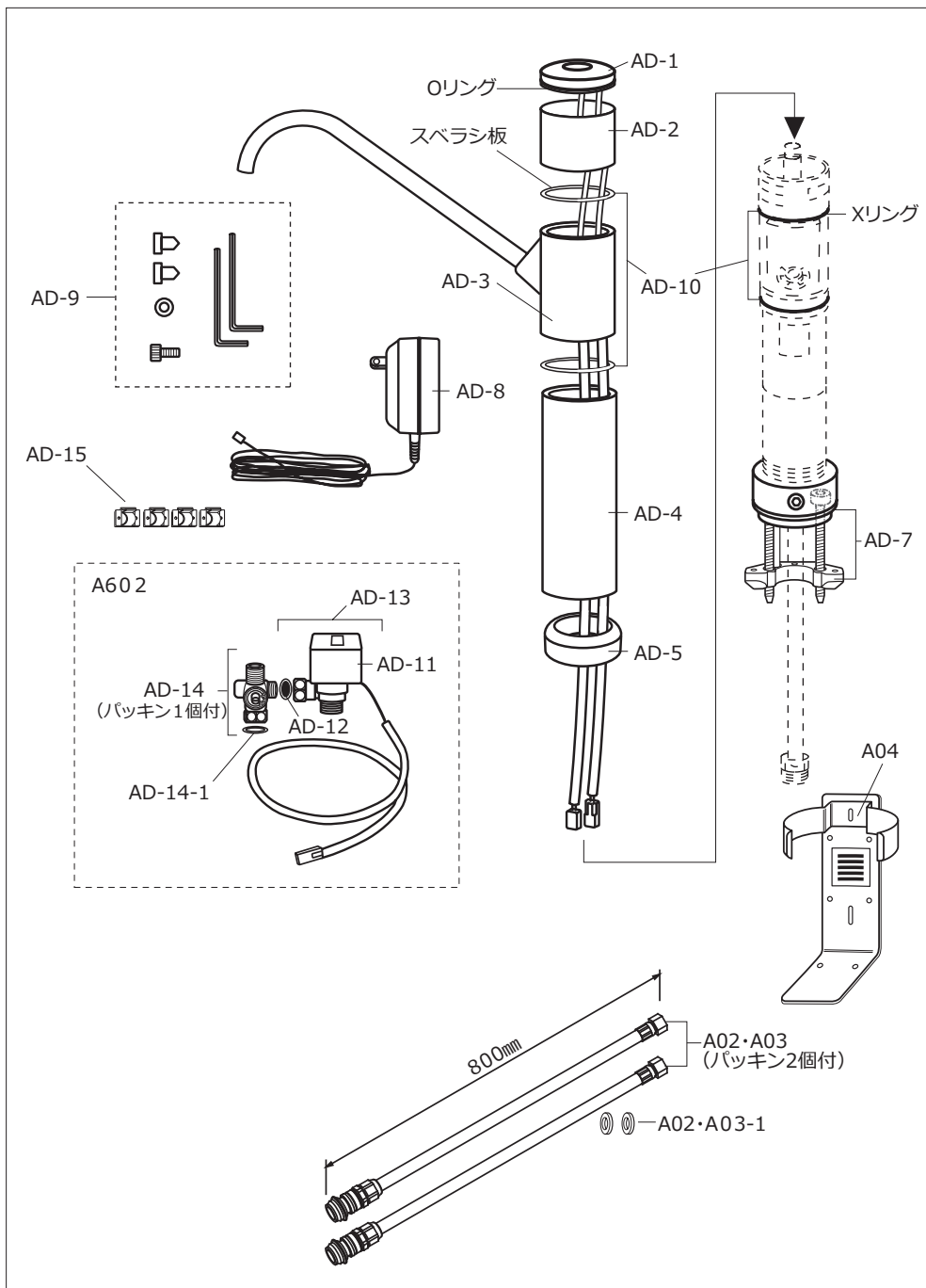


●A602部品



# A602部品

部品番号	部 品 名	標準小売価格 税込(税抜)/単位:円	備 考
AD-1	吐水スイッチ	13,200 (12,000)	補修用性能部品Oリング付
AD-2	スイッチカバー	1,320 ( 1,200)	スベラシ板(1個)付
AD-3	吐水ノズルセット	5,500 ( 5,000)	Xリング(2個)・スベラシ板(2個)付
AD-4	本体カバー	2,200 ( 2,000)	
AD-5	化粧リング	1,100 ( 1,000)	
AD-7	上面施工金具	6,600 ( 6,000)	止めネジ・ワッシャー付
AD-8	ACアダプター	6,380 ( 5,800)	補修用性能部品
AD-9	六角レンチセット	1,320 ( 1,200)	六角レンチ(3mm・4mm) 止めネジ・ワッシャー付・取付金具用 プラスチックピン(2個※1個予備)
AD-10	Xリング・スベラシ板セット	770 ( 700)	補修用性能部品 各2個
AD-11	電磁弁カバー	880 ( 800)	
AD-12	ストレーナーパッキン	660 ( 600)	
AD-15	コードクランプ	330 ( 300)	4個
AD14-1	止水機構付分岐栓用パッキン	165 ( 150)	1個(外径13mm・平ゴムパッキン)
AD-13	電磁弁(逆止弁付)	10,780 ( 9,800)	補修用性能部品 ストレーナーパッキン付・カバー付 定流量弁内蔵
AD-14	止水機構付分岐栓(チーズ型)	5,500 ( 5,000)	パッキン付

<その他共通部品>

A02・A03	IN・OUTホース	15,400 (14,000)	2本組・パッキン(2個)付
A02・A03-1	IN・OUTホース用パッキン	330 ( 300)	2個(外径13mm・平ゴムパッキン)
A04	取付台	7,150 ( 6,500)	両面テープ・サラビス(4個)付

※水栓本体のみの販売は致しておりません。  
 ※仕様・品番・価格は予告なく変更する場合がございます。  
 ※消費税率10%(2021年3月現在)

© MITSUBISHI CHEMICAL CLEANSUI CORPORATION 2021